

LEGENDA:

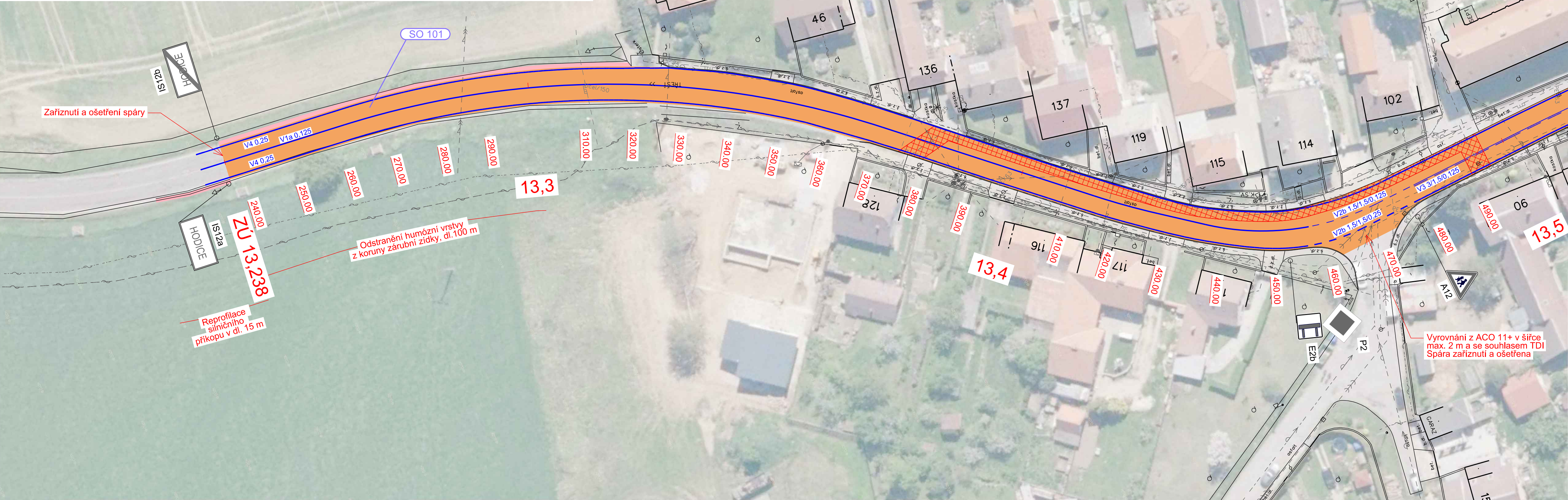
- STÁVAJÍCÍ HRANY - BEZ ÚPRAV
- VODOROVNÉHO DOPRAVNÍHO ZNAČENÍ
- VÝMĚNA OBRUSNÉ VRSTVY VOZOVKY
- OBNOVA VOZOVKOVÉHO SOUVRSTVÍ V TRASE KOORDINOVANÉHO ZAMĚRU
- OPRAVY KANALIZACE OBČI HODICE
- ČIŠTĚNÍ A OBNOVA NEZPEVNĚNÉ KRAJNICE
- STÁVAJÍCÍ SVISLÉ DOPRAVNÍ ZNAČENÍ

STAVEBNÍ OBJEKTY:

- SO 101 VÝMĚNA OBRUSNÉ VRSTVY VOZOVKY
- SO 191 SVISLÉ A VODOROVNÉ DOPRAVNÍ ZNAČENÍ

LEGENDA STÁVAJÍCÍCH IS:

- PLYN NTL (GasNet, s.r.o.)
- NN, PODZEMNÍ TRASA (E.ON, a.s.)
- NN, NADZEMNÍ TRASA (E.ON, a.s.)
- VN, NADZEMNÍ TRASA (E.ON, a.s.)
- PODZEMNÍ TRASA SDĚLOVACÍHO VEDENÍ (CETIN, a.s.) - metalický kabel
- PODZEMNÍ TRASA SDĚLOVACÍHO VEDENÍ (CETIN, a.s.) - optický kabel
- PODZEMNÍ TRASA SDĚLOVACÍHO VEDENÍ (CETIN, a.s.) - neprovozovaná
- VODOVODNÍ ŘAD (Obec Hodice)
- DEŠŤOVÁ KANALIZACE (Obec Hodice)
- SPLAŠKOVÁ KANALIZACE (Obec Hodice)



OBJEDNATEL		ZPRACOVATEL		SOUŘADNÝ SYSTÉM S-JTSK, VÝŠKOVÝ SYSTÉM BpV	
Krajská správa a údržba silnic Vysočiny příspěvková organizace		Ing. Jan Lahoda IČ: 06654720 Email: silprol@silprol.cz Tel.: 604 661 982		Č. ZAKÁZKY 18-28	
				DATUM 12.2018	
				REVIZE	
				PARÉ	
AKCE		VYPRACOVAL		Ing. Jan Lahoda	
II/406 HODICE - PRŮTAH		ZODPOVĚDNÝ PROJEKTANT		Ing. Jan Lahoda	
		STAVEBNÍ OBJEKT		SO 101 - VÝMĚNA OBRUSNÉ VRSTVY SO 191 - SVISLÉ A VODOROVNÉ DOPRAVNÍ ZNAČENÍ	
ČÁST		STAVEBNÍ ČÁST			
VÝKRES		MĚRÍTKO	STUPEŇ	ČÁST	PŘÍLOHA
SITUACE		1 : 500	PDPS	C	2.1